

AND linker (单链 DNA-抗体 Fc 端 选择性快速连接试剂)



【货号】 984538

【品名】 AND linker(Antibody-DNA linker), 90%

快易连(单链 DNA-抗体 Fc 端选择性快速连接试剂)

【包装】 0.5 MG, 1 MG

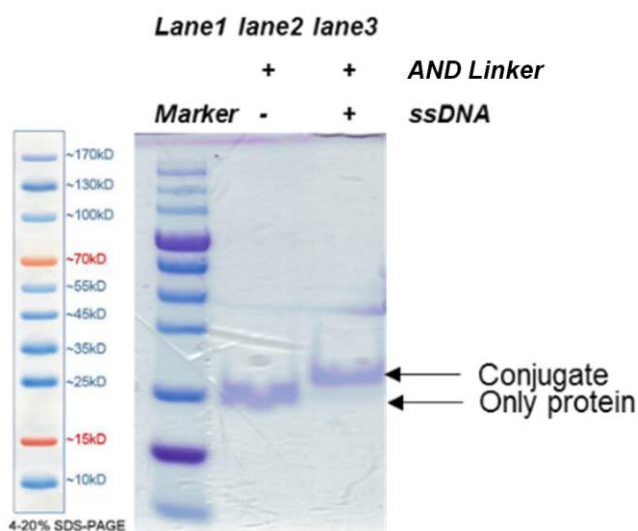
【保存条件】 2-8°C保存, 有效期一周; -20°C保存, 有效期一年; -80°C保存, 有效期三年。

【产品概述】 AND linker 是一种双功能融合蛋白, 它包含两个功能域 (图 2) :

1. 特异性单链 DNA (Single-stranded DNA, ssDNA) 连接域, 可与序列 5'-AAGTATTACCAGAAA-3' 发生共价结合;
2. 特异性抗体 Fc 端连接域, 可与 Fc 端稳定偶联, 最终形成化学计量比为 1:1 的抗体-单链 DNA 缀合物。

【主要参数】

品名	分子量	纯度
AND linker	22 kDa	≥90%



【自备材料】

- 100 mM HEPES

AND linker (单链 DNA-抗体 Fc 端 选择性快速连接试剂)



- 300 mM NaCl
- 2 mM MgCl₂
- 2 mM MnCl₂

【实验步骤】

一. ssDNA 连接

1. DNA 设计, 订购未修饰的 5'-AAGTATTACCAGAAA AAA AAA-(所需功能序列)-3', DNA 需 HPLC 或 PAGE 纯化。
2. 取待连接 ssDNA, 用 ddH₂O 溶解至 100 μM。
3. 配制 2× ssDNA 连接反应缓冲液: 100 mM HEPES、300 mM NaCl、2 mM MgCl₂、2 mM MnCl₂, pH 8.0。
4. 取上述试剂按下表进行连接反应:

反应组成成分	反应浓度	20 μL 反应体积
1 mg/mL AND linker (~45 μM)	4 μM	1.8 μL
100 μM ssDNA	10 μM	2 μL
2× Buffer	50 mM HEPES、150 mM NaCl、1 mM MgCl ₂ 、1 mM MnCl ₂ , pH 8.0	10 μL
ddH ₂ O	/	6.2 μL

混匀, 37°C 恒温水浴反应 30min

注: AND linker 为冻干粉, 使用时直接用超纯水溶解即可 (1 mg/mL)。

注意: 尽量减少冻溶次数, 建议配成溶液后, 分管小体积冻存。

二. Antibody 连接

1. 取上述 ssDNA 连接后的反应液和待连接 Antibody 按下表进行连接反应:



北京
T: +86 10 8284 8833
E: jkinfo@jk-sci.com

上海
T: +86 216163 8833
E: jksh@jk-sci.com

广州
T: +86 203888 9733
E: jkgz@jk-sci.com

香港
T: +852 2810 5022
E: jk hk@jk-sci.com



jk-sci.com

AND linker (单链 DNA-抗体 Fc 端 选择性快速连接试剂)



反应组成成分	反应浓度	20 μ L 反应体积
ssDNA 连接后的反应液	含 4 μ M ssDNA 连接物	20 μ L
1 mg/mL Antibody (~6.7 μ M)	4 μ M	12 μ L

混匀，37°C 恒温水浴反应 30min

2. 反应结束后，取反应液使用 Sephadex-G50 进行分离纯化（注：缓冲液根据后期实验而定，建议使用 PBS 缓冲液），可得到化学计量比为 1:1 的抗体-单链 DNA 缀合物。

备注：具体适配的抗体亚型请线上或线下联系我们。

<https://www.jkchemical.com/ch/contact>

