

# AND linker (单链 DNA-抗体 Fc 端 选择性快速连接试剂)



【货号】 984538

【品名】 AND linker(Antibody-DNA linker), 90%

快易连(单链 DNA-抗体 Fc 端选择性快速连接试剂)

【包装】 0.5 MG, 1 MG

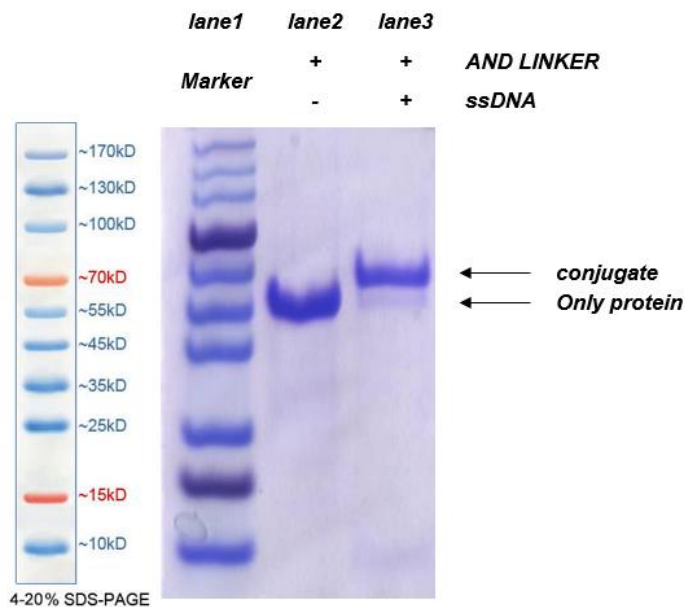
【保存条件】 2-8°C保存, 有效期一周; -20°C保存, 有效期一年; -80°C保存, 有效期三年。

【产品概述】 AND linker 是一种双功能融合蛋白, 它包含两个功能域 (图 2) :

1. 特异性单链 DNA (Single-stranded DNA, ssDNA) 连接域, 可与序列 5'-AAGTATTACCGAAA-3' 发生共价结合;
2. 特异性抗体 Fc 端连接域, 可与 Fc 端稳定偶联, 最终形成化学计量比为 1:1 的抗体-单链 DNA 缀合物。

## 【主要参数】

品名	分子量	纯度
AND linker	43.3 kDa	≥90%



## 【自备材料】

· 100 mM HEPES



北京  
T: +86 10 8284 8833  
E: jkinfo@jk-sci.com

上海  
T: +86 216163 8833  
E: jksh@jk-sci.com

广州  
T: +86 203888 9733  
E: jkgz@jk-sci.com

香港  
T: +852 2810 5022  
E: jkhk@jk-sci.com



# AND linker (单链 DNA-抗体 Fc 端 选择性快速连接试剂)



· 300 mM NaCl

· 2 mM MgCl<sub>2</sub>

· 2 mM MnCl<sub>2</sub>

## 【实验步骤】

### 一. ssDNA 连接

1. DNA 设计, 订购未修饰的 5'-AAGTATTACCAGAAA AAA AAA-(所需功能序列)-3', DNA 需 HPLC 或 PAGE 纯化。

2. 取待连接 ssDNA, 用 ddH<sub>2</sub>O 溶解至 100 μM。

3. 配制 2× ssDNA 连接反应缓冲液: 100 mM HEPES、300 mM NaCl、2 mM MgCl<sub>2</sub>、2 mM MnCl<sub>2</sub>, pH 8.0。

4. 取上述试剂按下表进行连接反应:

反应组成成分	反应浓度	20 μL 反应体积
1 mg/mL AND linker (~23 μM)	4 μM	3.5 μL
100 μM ssDNA	10 μM	2 μL
2× Buffer	50 mM HEPES、150 mM NaCl、1 mM MgCl <sub>2</sub> 、1 mM MnCl <sub>2</sub> , pH 8.0	10 μL
ddH <sub>2</sub> O	/	4.5 μL

混匀, 37°C 恒温水浴反应 1h

注: AND linker 为冻干粉, 样品冻干粉加入 0.5 mL 超纯水溶解后, 所得工作溶液, 其中含有 AND LINKER 蛋白 1 mg/mL, 33 mM HEPES, 100 mM NaCl, 50 mg/mL 海藻糖, 50 mg/mL 甘露醇, 50 mg/mL 甘油, 微量 Mn<sup>2+</sup>, Mg<sup>2+</sup>, pH = 7.5 - 8.0。

配成溶液后请分装-20 度保存。避免反复冻融影响酶活性。

### 二. Antibody 连接



北京  
T: +86 10 8284 8833  
E: jkinfo@jk-sci.com

上海  
T: +86 216163 8833  
E: jksh@jk-sci.com

广州  
T: +86 203888 9733  
E: jkgz@jk-sci.com

香港  
T: +852 2810 5022  
E: jkhk@jk-sci.com



jk-sci.com

# AND linker (单链 DNA-抗体 Fc 端 选择性快速连接试剂)



1.取上述 ssDNA 连接后的反应液和待连接 Antibody 按下表进行连接反应:

反应组成成分	反应浓度	8 $\mu$ L 反应体积
ssDNA 连接后的反应液	含 4 $\mu$ M ssDNA 连接物	5 $\mu$ L
1 mg/mL Antibody (~6.7 $\mu$ M)	4 $\mu$ M	3 $\mu$ L

混匀, 4°C 孵育 1h

2.反应结束后, 取反应液使用 Sephadex-G50 或超滤进行分离纯化, 去除多余的 ssDNA (注: 缓冲液根据后期实验而定, 建议使用 PBS 缓冲液), 可得到化学计量比为 1:1 的抗体-单链 DNA 缀合物。

备注: 具体适配的抗体亚型请线上或线下联系我们。

<https://www.jkchemical.com/ch/contact>

